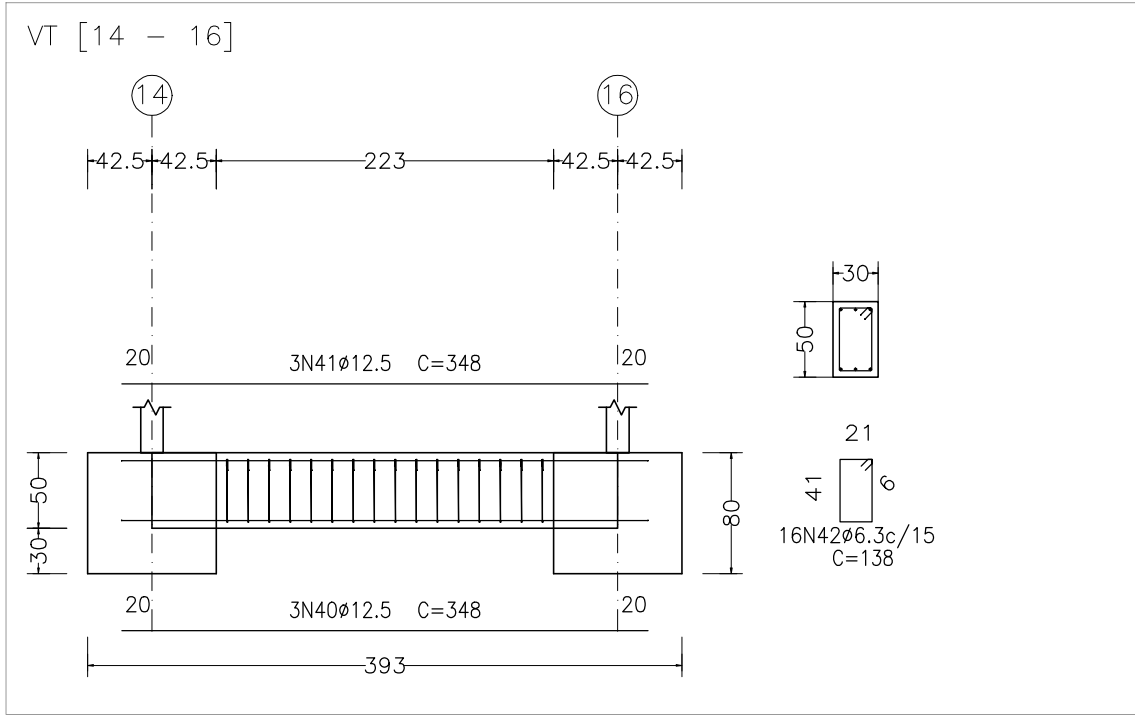
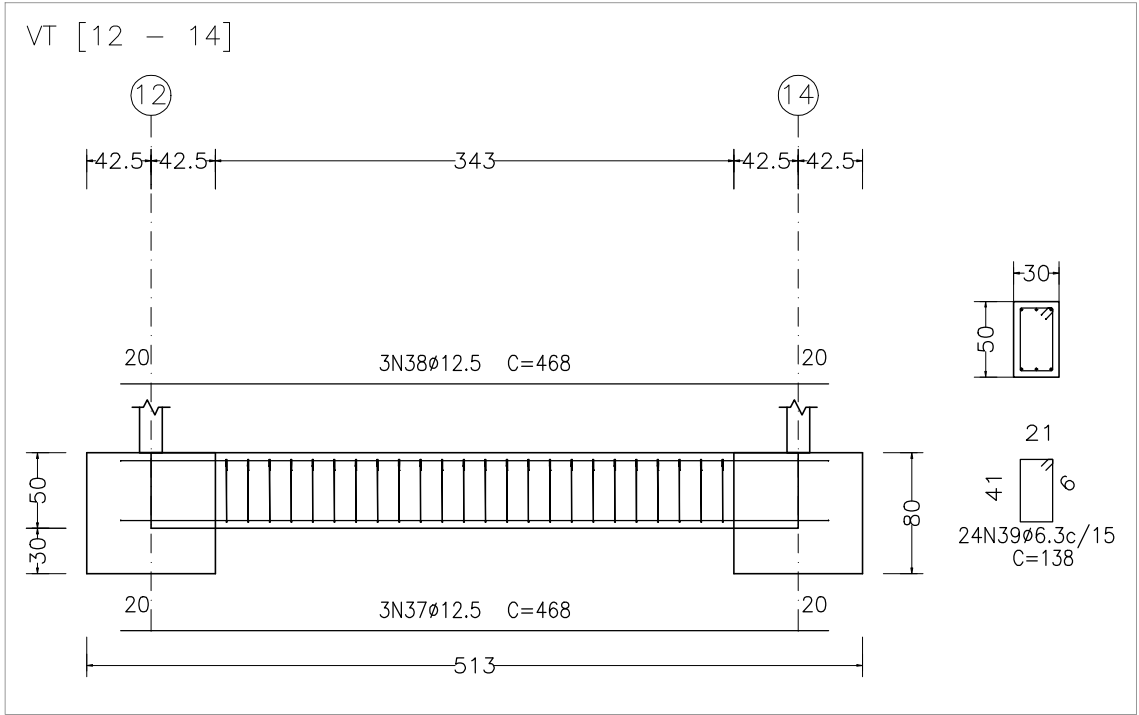
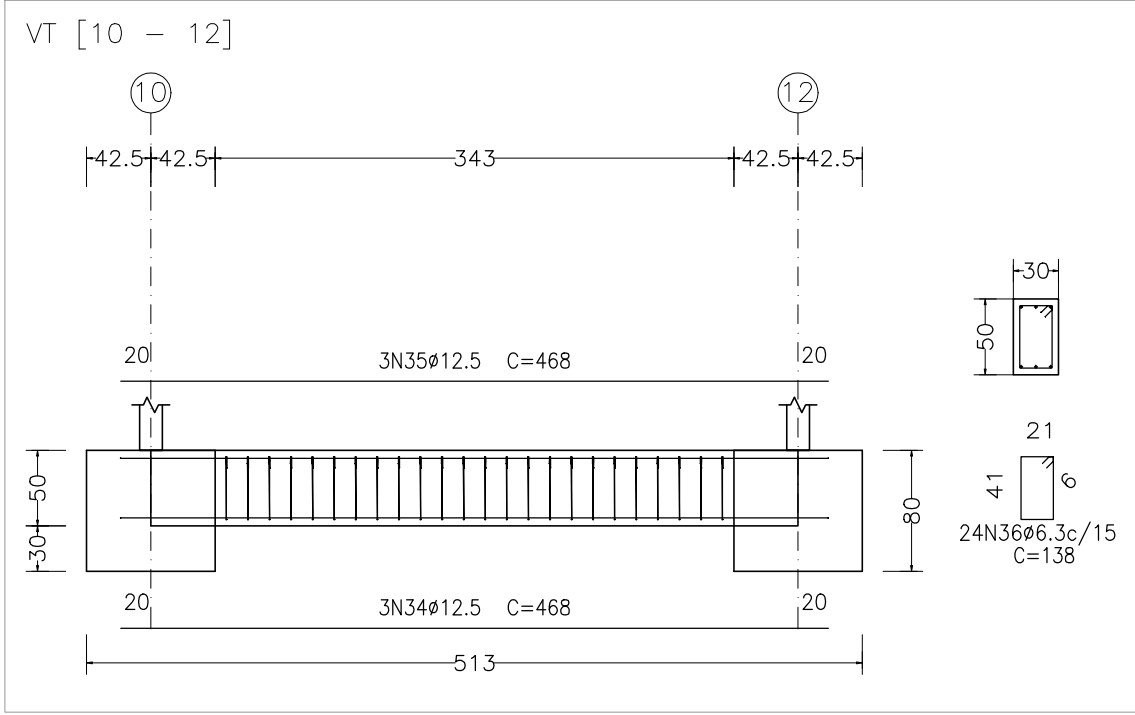
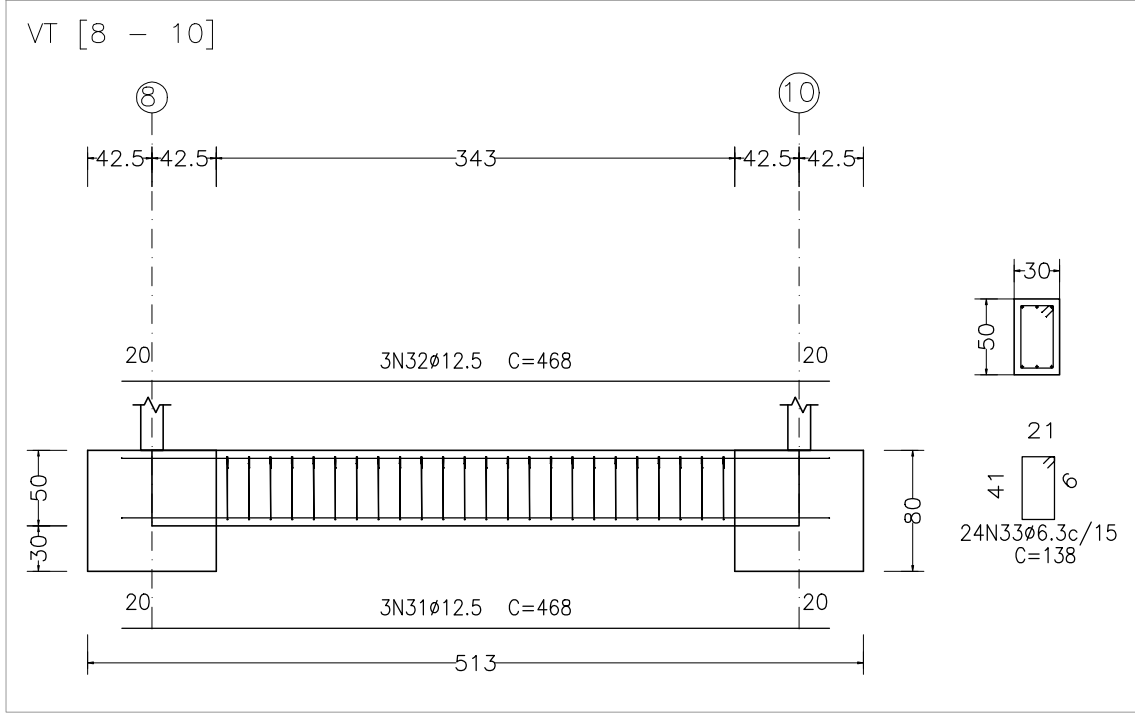
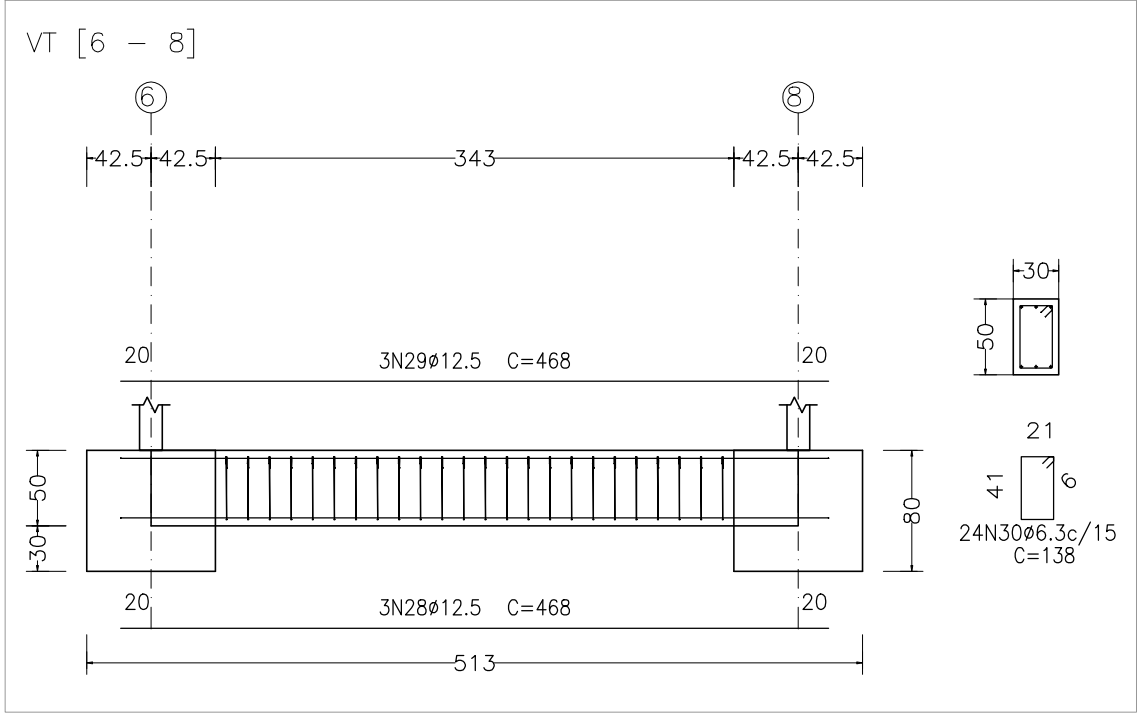
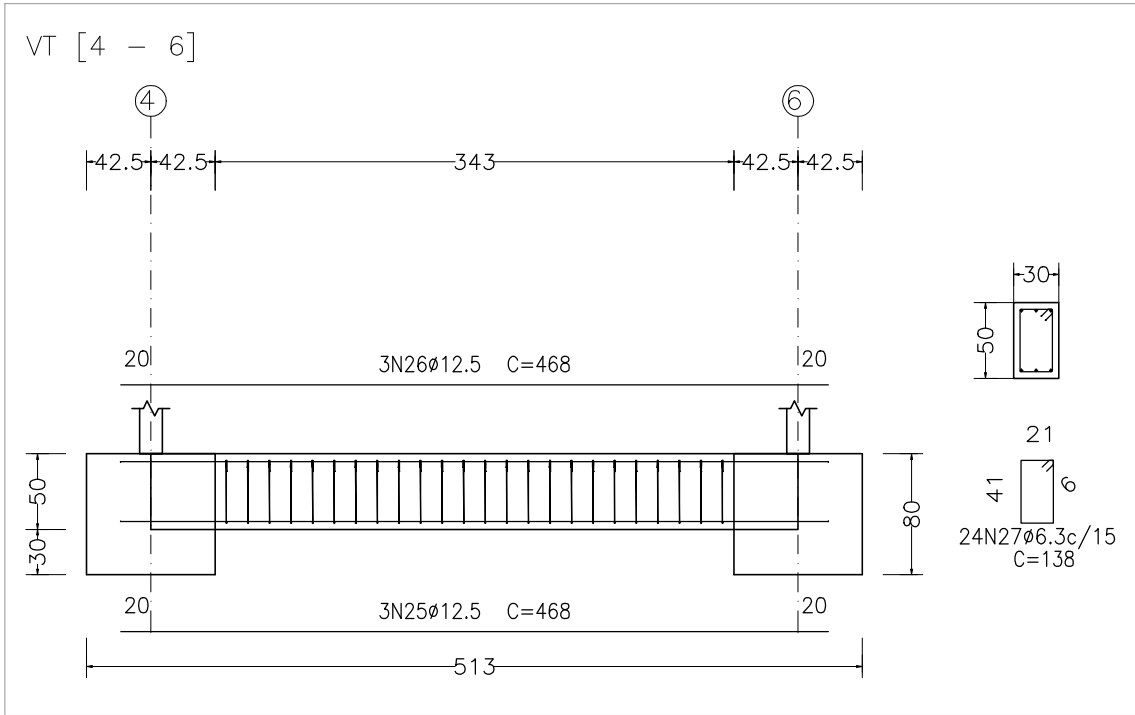
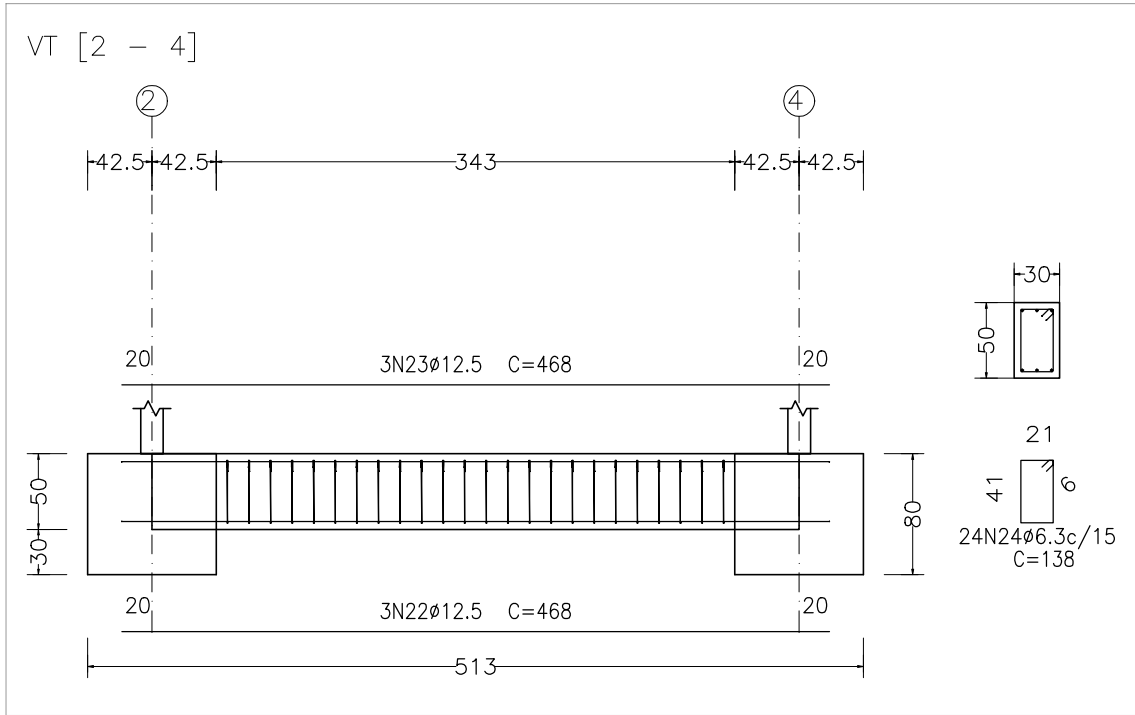
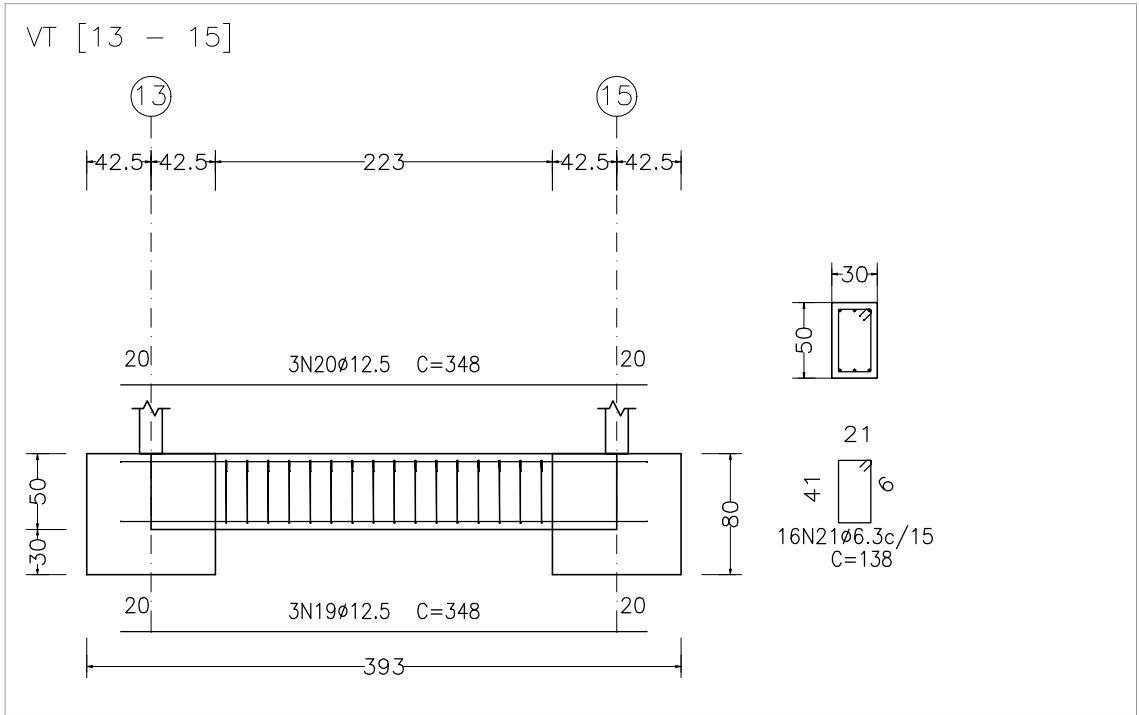
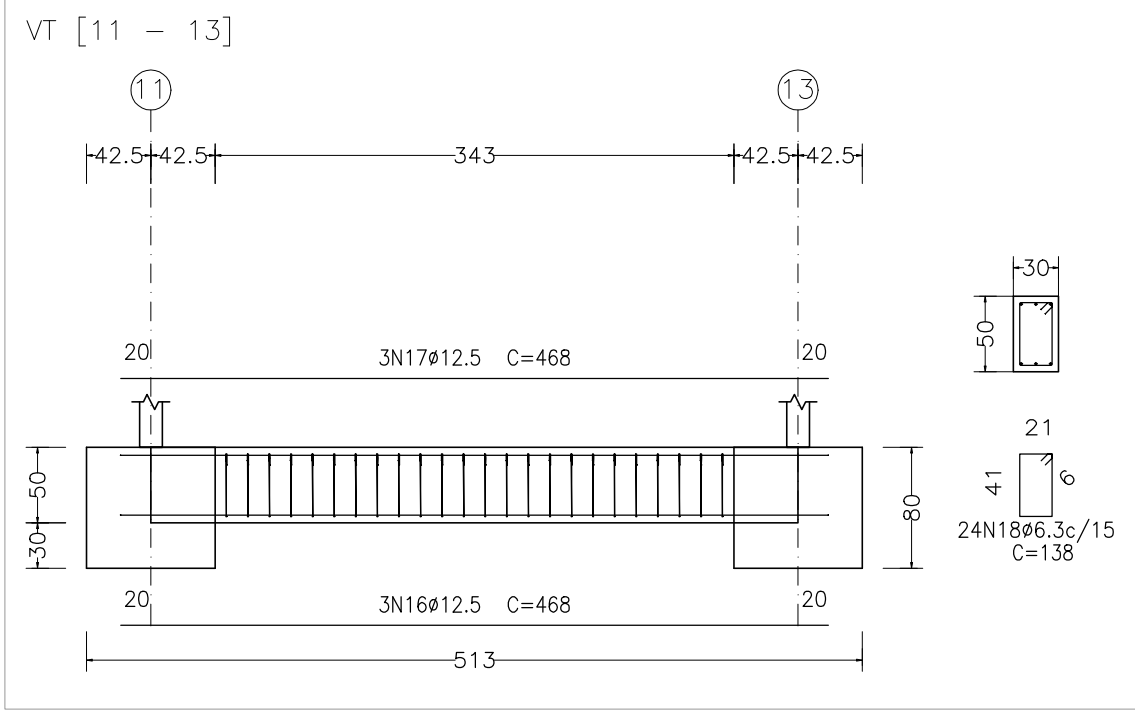
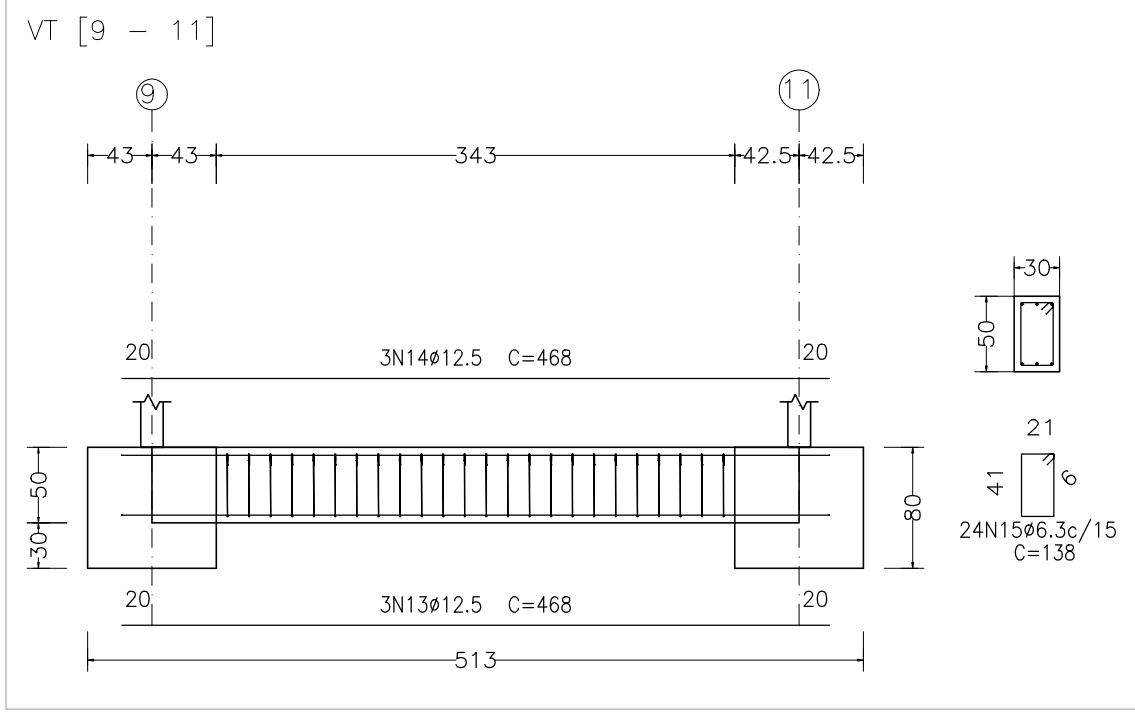
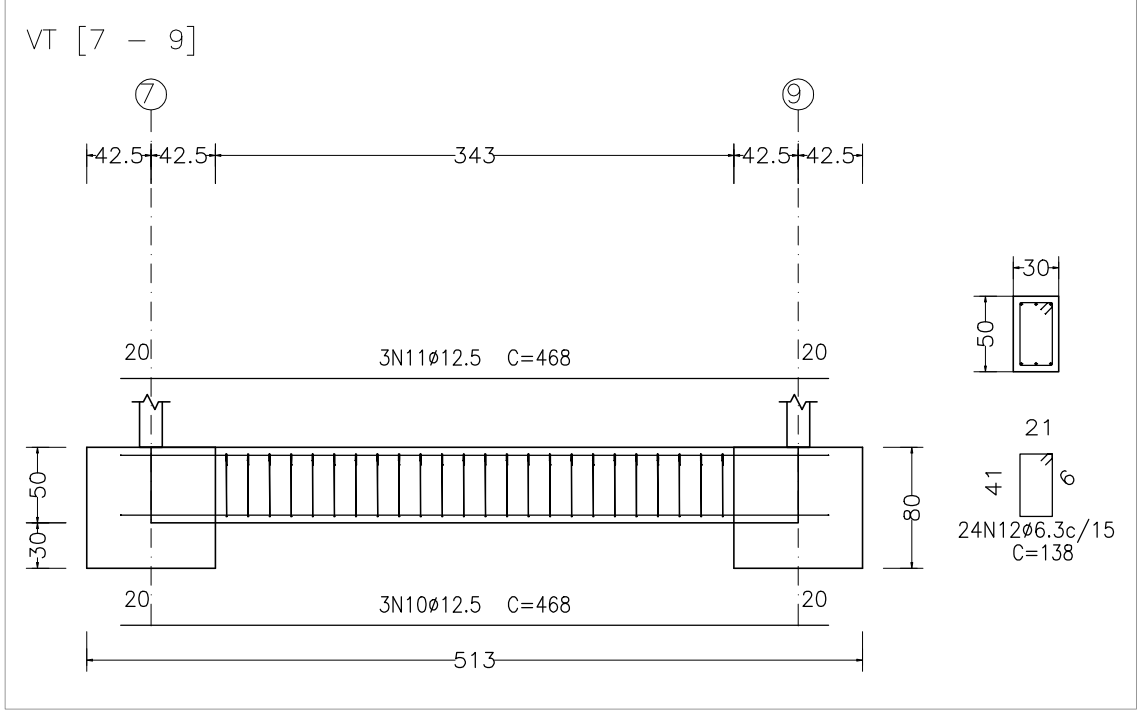
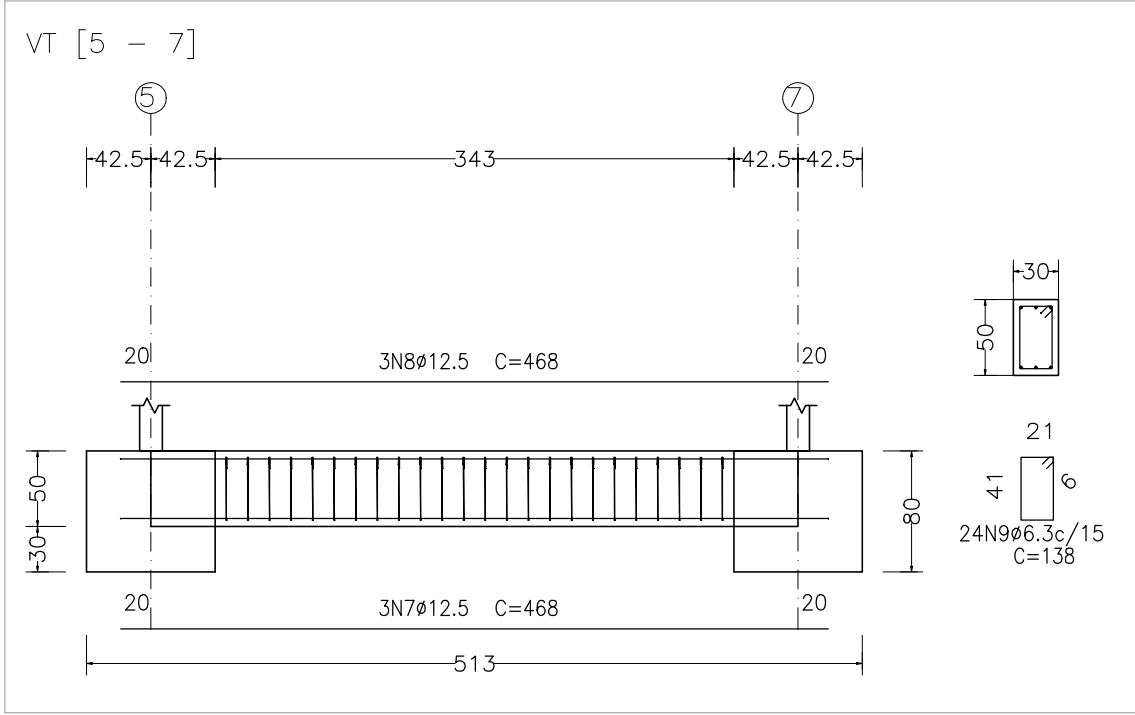
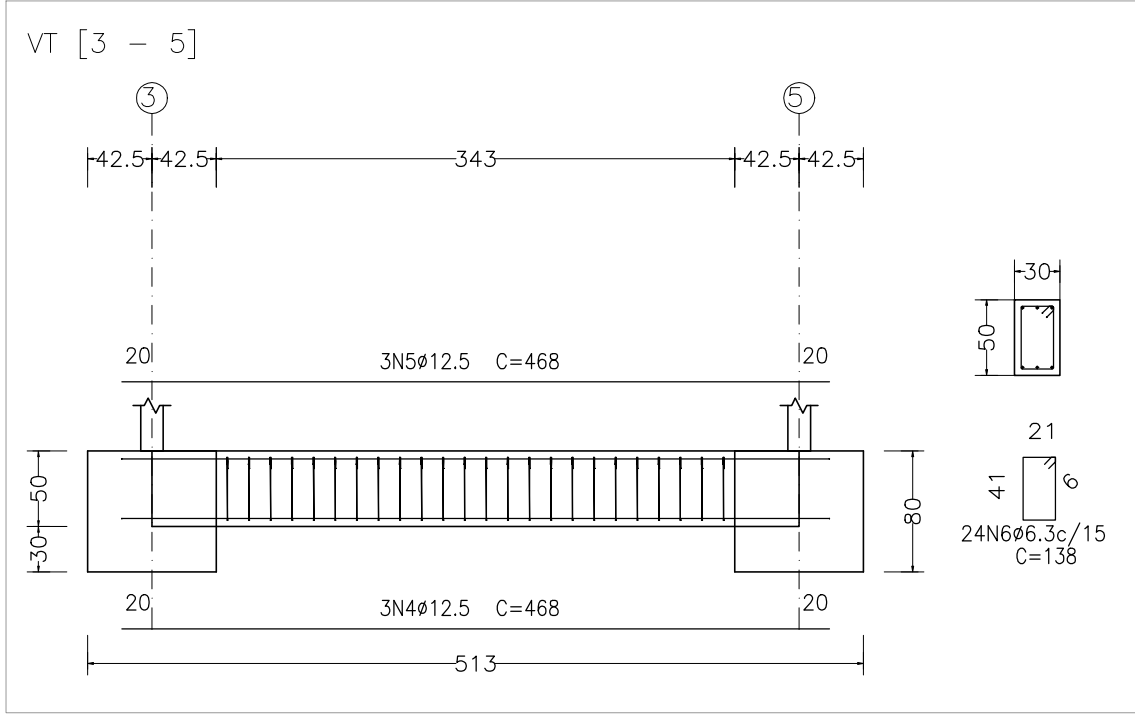
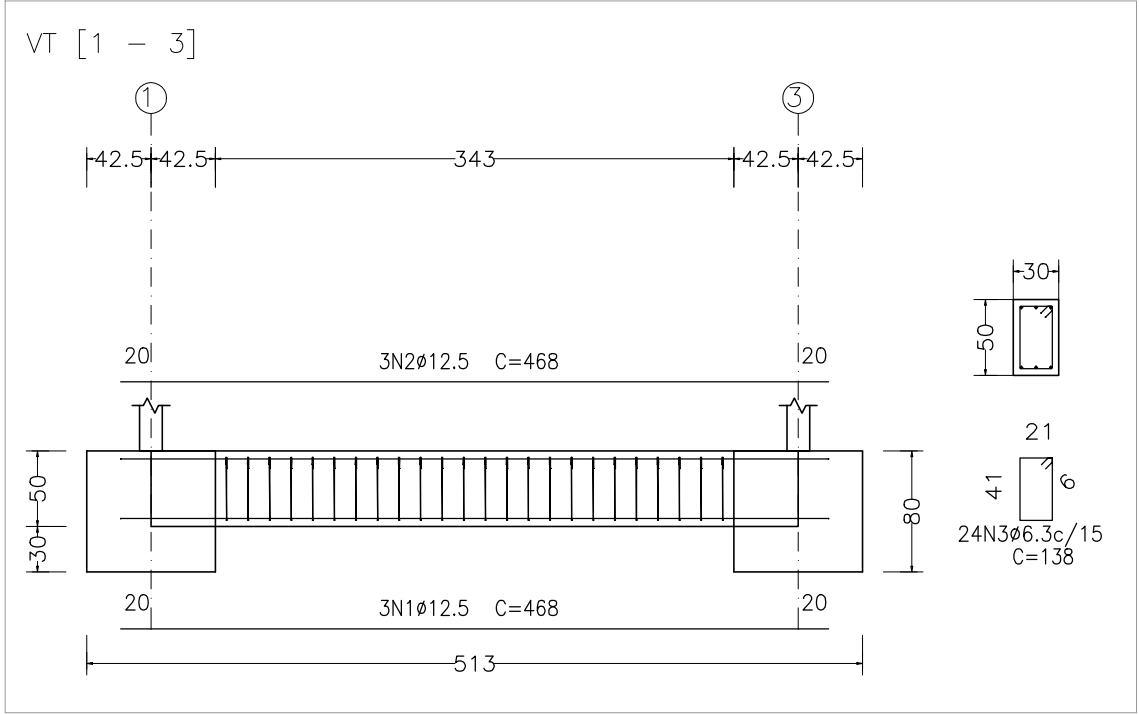


2

1



DETALHAMENTO DAS VIGAS DE FUNDAÇÃO

ESCALA: 1:50

ÁREA DE FORMAS: 45.63 M²
VOLUME DE CONCRETO: 6.85 M³

Elemento	Pos.	Diam.	Q.	Dob.	Reta	Dob.	Comp.	Total	CA-50
VT [1 - 3]	1	Ø12.5	3	468			468	1404	13.5
	2	Ø12.5	3	468			468	1404	13.5
	3	Ø6.3	24	138			138	3312	8.1
Total:									35.1
VT [3 - 5]	4	Ø12.5	3	468			468	1404	13.5
	5	Ø12.5	3	468			468	1404	13.5
	6	Ø6.3	24	138			138	3312	8.1
Total:									35.1
VT [5 - 7]	7	Ø12.5	3	468			468	1404	13.5
	8	Ø12.5	3	468			468	1404	13.5
	9	Ø6.3	24	138			138	3312	8.1
Total:									35.1
VT [7 - 9]	10	Ø12.5	3	468			468	1404	13.5
	11	Ø12.5	3	468			468	1404	13.5
	12	Ø6.3	24	138			138	3312	8.1
Total:									35.1
VT [9 - 11]	13	Ø12.5	3	468			468	1404	13.5
	14	Ø12.5	3	468			468	1404	13.5
	15	Ø6.3	24	138			138	3312	8.1
Total:									35.1
VT [11 - 13]	16	Ø12.5	3	468			468	1404	13.5
	17	Ø12.5	3	468			468	1404	13.5
	18	Ø6.3	24	138			138	3312	8.1
Total:									35.1
VT [13 - 15]	19	Ø12.5	3	348			348	1044	10.1
	20	Ø12.5	3	348			348	1044	10.1
	21	Ø6.3	16	138			138	2208	5.4
Total:									25.6
VT [2 - 4]	22	Ø12.5	3	468			468	1404	13.5
	23	Ø12.5	3	468			468	1404	13.5
	24	Ø6.3	24	138			138	3312	8.1
Total:									35.1
VT [4 - 6]	25	Ø12.5	3	468			468	1404	13.5
	26	Ø12.5	3	468			468	1404	13.5
	27	Ø6.3	24	138			138	3312	8.1
Total:									35.1
VT [6 - 8]	28	Ø12.5	3	468			468	1404	13.5
	29	Ø12.5	3	468			468	1404	13.5
	30	Ø6.3	24	138			138	3312	8.1
Total:									35.1
VT [8 - 10]	31	Ø12.5	3	468			468	1404	13.5
	32	Ø12.5	3	468			468	1404	13.5
	33	Ø6.3	24	138			138	3312	8.1
Total:									35.1
VT [10 - 12]	34	Ø12.5	3	468			468	1404	13.5
	35	Ø12.5	3	468			468	1404	13.5
	36	Ø6.3	24	138			138	3312	8.1
Total:									35.1
VT [12 - 14]	37	Ø12.5	3	468			468	1404	13.5
	38	Ø12.5	3	468			468	1404	13.5
	39	Ø6.3	24	138			138	3312	8.1
Total:									35.1
VT [14 - 16]	40	Ø12.5	3	348			348	1044	10.1
	41	Ø12.5	3	348			348	1044	10.1
	42	Ø6.3	16	138			138	2208	5.4
Total:									25.6
									Ø6.3: 108.0
									Ø12.5: 364.4
									Total: 472.4

OBSERVAÇÕES

- DIMENSÕES EM CENTÍMETROS, NÍVEIS EM METROS, EXCETO ONDE INDICADO O CONTRÁRIO;
- CONCRETO ESTRUTURAL FCK = 25 MPa, FATOR ÁGUA-CEMENTO (A/C) ≤ 0,80 E MÓDULO DE ELASTICIDADE (E_{st}) ≥ 28.000 MPa;
- CONCRETO ESTRUTURAL PARA ESTACA HÉLICE CONTÍNUA FCK = 30 MPa, FATOR ÁGUA-CEMENTO (A/C) ≤ 0,85 E MÓDULO DE ELASTICIDADE (E_{st}) ≥ 28.000 MPa;
- CONCRETO MAGRO FCK = 15 MPa ESPESURA 5 CM;
- AS COTAS DE ARRASAMENTO DAS ESTACAS DEVERÃO SEGUIR OS NÍVEIS ESTIPULADOS PELO PROJETO ARQUITETÔNICO, TENDO EM VISTA VARIAÇÕES DE ALTURAS EM UMA MESMA EDIFICAÇÃO;
- É IMPRESCINDÍVEL CONTROLE TECNOLÓGICO RÍGIDO POR PARTE DO ENGENHEIRO DE EXECUÇÃO EM TODO O PROJETO, SEM EXCEÇÃO;
- A SOLICITAÇÃO DOS CARREGAMENTOS PODERÁ SER LIBERADA APÓS 28 DIAS DA DATA DE CONCRETAGEM OU MEDIANTE ANÁLISE DOS RESULTADOS DE ENSAIO;
- AGRESSIVIDADE AMBIENTAL (II), É OBRIGATÓRIO RESPEITAR OS COBRIMENTOS INDICADOS:
 - VIGAS DE FUNDAÇÃO = 4,00 CM;
 - BLOCOS DE ESTACAS = 5,00 CM;
 - ESTACAS = 5,00 CM
- PARA AS ESTRUTURAS É IMPORTANTE O CONTROLE TECNOLÓGICO DOS MATERIAIS AÇO E CONCRETO, CONSULTE NORMAS TÉCNICAS;
- IMPORTANTE A CURA ÚMIDA DO CONCRETO POR 7 DIAS;
- DEVERÁ SER VERIFICADO ANTES DA CONCRETAGEM, A MONTAGEM, ENCONTROS E O TRAVAMENTO DAS PEÇAS DAS FÓRMAS;
- NENHUM FURO OU ABERTURA PODERÃO SER FEITOS SEM A PRÉVIA VERIFICAÇÃO PELO RESPONSÁVEL TÉCNICO DO PROJETO;
- A TOPOGRAFIA DO TERRENO NATURAL E AS COTAS DE PROJETO DEVERÃO SER CONFIRMADAS PARA LOCAÇÃO DA ESTRUTURA PROPOSTA;
- FAZ-SE NECESSÁRIO A REALIZAÇÃO DE MAIS FUROS DE SONDAGEM EM CONFORMIDADE COM A NORMA ABNT 6884:2001, TENDO EM VISTA AS DIMENSÕES DE IMPLANTAÇÃO;
- FUNDAÇÃO DIMENSIONADA A PARTIR DOS ENSAIOS DE SONDAGEM REALIZADOS PELA SVENGENHARIA, ORDEM 053.1281.0621, NA DATA DE 07/06/2021.

REVISÃO	DESCRIÇÃO	TIPO	ELABORADO	VERIFICADO	DATA
02	REVISÃO GERAL	EXE	LMF	ENC	09/2022
03	REVISÃO GERAL	EXE	LMF	ENC	09/2022
04	REVISÃO GERAL	EXE	IMS	ENC	25/11/2022

TIPOS DE EMISSÃO	ATP - ANTEPROJETO BSG - BÁSICO EXE - EXECUTIVO	APV - APROVADO PCT - P/ CONSTRUÇÃO ASB - "AS BUILT"	CNC - CANCELADO
------------------	--	---	-----------------

ELABORAÇÃO:

CONSORCÍO PITÁGORAS

RUA DESEMBARGADOR JORGE FONTANA Nº80, SALA 1303 - BELVEDERE
BELO HORIZONTE-MG - CEP.: 30.340-670
TEL.: (31) 3347-4405 / (31) 3347-7079 / (31) 3371-1020
EMAIL: consorcio@grupopitagorasengenharia.com.br

REALIZAÇÃO:


PREFEITURA MUNICIPAL DE BOA ESPERANÇA

PRACA PADRE JÚLIO MARIA, Nº40 - CENTRO
BOA ESPERANÇA-MG - CEP.: 37.170-000

ESCOLA VOVÓ VALDETE

RUA DAS MAGNÓLIAS, S/Nº, CIDADE BOA ESPERANÇA-MG

PROJETO ESTRUTURAL

AUTORIA DO PROJETO:	CONTRATANTE DO PROJETO:
 JULIANA GONÇALVES OLIVEIRA CREA - 239787/D	RESPONSÁVEL DA CONTRATANTE

DATA: NOVEMBRO/2022	ESCALA: INDICADA	CÓDIGO: PRJ-EST
------------------------	---------------------	--------------------

TÍTULO DOS DESENHOS: QUADRA: DETALHAMENTO DAS VIGAS DE FUNDAÇÃO	FRANCHA: 05/19
--	-------------------

DIREITOS AUTORAIS RESERVADOS; PROIBIDO REPRODUÇÃO, DIVULGAÇÃO OU ALTERAÇÃO SEM ORDEM EXPRESSA DO AUTOR.	TÍTULO DOS DESENHOS: PRJ-EXE-EST-BESP-EV-000-REV-04-QUADRA
---	---